

Buhar Kristali

1-Öğrenim Çıktısı

Bu deneyde, amonyum klorürün süblimleşme sürecini gözlemleyeceksiniz. Deneyin amacı, bir maddenin katı halden doğrudan gaz hale geçişini (süblimleşme) ve ardından yeniden katılaşmasını incelemektir.

2-Giriş

Amaç

Deneyin amacı, amonyum klorürün süblimleşme sürecini ve bu sürecin sonucunda oluşan katılaşmayı gözlemlemektir.

Arka Plan Bilgisi

Süblimleşme, bir maddenin katı halden doğrudan gaz haline geçmesi ve gaz fazından tekrar katı hale geçmesi işlemidir. Amonyum klorür (NH_4Cl) gibi bazı maddeler, ısıtıldıklarında süblimleşir ve soğutulduğunda tekrar katılaşır. Bu özellik, süblimleşmenin doğrudan gözlemlenmesi için kullanışlıdır.

Araştırma Sorusu

Amonyum klorür ısıtıldığında nasıl bir süblimleşme ve yeniden katılaşma süreci gözlemlenir?

Hipotez

Amonyum klorür ısıtıldığında süblimleşecek ve cam tüpün soğuk kısımlarında yeniden katılaşarak beyaz bir çökelti oluşturacaktır.

3-Yöntem

Değişkenler

Bağımsız Değişken	Uygulanan ısı miktarı.
Bağımlı Değişken	Süblimleşme ve yeniden katılaşma süreci.
Kontrol Değişkeni	Amonyum klorür miktarı.

Malzemeler

- Amonyum klorür (NH_4Cl): Süblimleşme reaksiyonunu gözlemlemek için kullanılan madde.
- Isıtma kaynağı (Bunsen brülörü veya ısıtma plakası): Amonyum klorürü ısıtmak için.
- Cam tüp: Süblimleşme sürecini gözlemlemek için.
- Yüz maskesi ve eldiven: Güvenlik ekipmanları.

Prosedür

1. Hazırlık:

- Bir miktar amonyum klorürü cam tüp içine yerleştirin.
- Güvenlik önlemleri olarak yüz maskesi ve eldiven takın.

2. Isıtma ve Süblimleşme:

- Cam tüpün ortasını Bunsen brülörü veya ısıtma plakası ile dikkatlice ısıtın.
- Amonyum klorür ısındıkça, beyaz duman şeklinde süblimleşir.

3. Yeniden Katılaşma:

- Süblimleşen gaz, cam tüpün soğuk kısımlarında yeniden katılaşarak beyaz bir çökelti oluşturur.
- Süblimleşme ve yeniden katılaşma sürecini gözlemleyin.

Güvenlik

- Kimyasallarla çalışırken yüz maskesi ve eldiven kullanın.
- Isıtma işlemi sırasında dikkatli olun.

4-Gözlemler



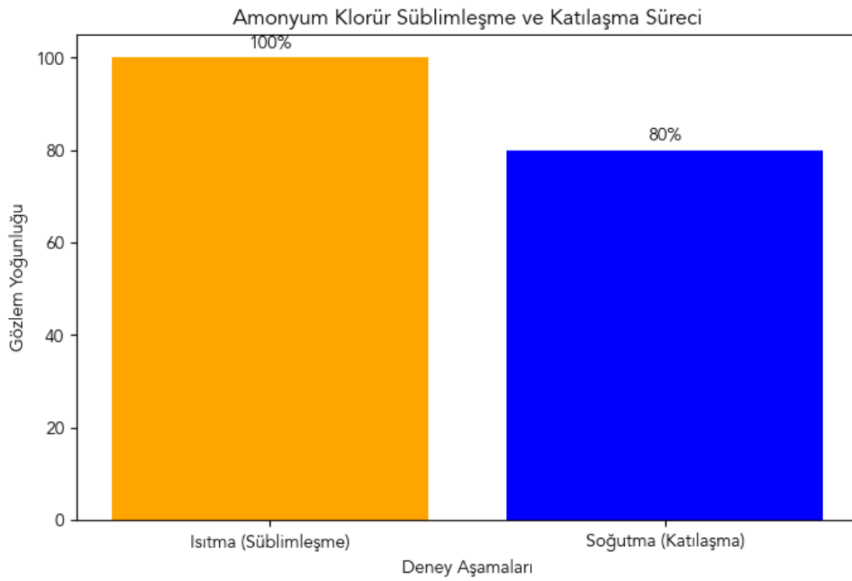
Deney esnasındaki gözlemler ve yapılan işlemler için çekilen fotoğraflar veya çizimler.

5-Veriler

Deney Aşaması	Gözlemler
Isıtma	Beyaz duman (süblimleşme)
Soğutma	Beyaz çökelti (yeniden katılaşma)

6-Sonuçlar

Grafik



Veri Analizi

Amonyum klorür ısıtıldığında, katı halden doğrudan gaz hale geçer ve bu gaz, soğuk yüzeylerde yeniden katılaşarak beyaz bir çökelti oluşturur.

Sonuç

Deney sonucunda, amonyum klorürün süblimleşme ve yeniden katılaşma sürecinin başarılı bir şekilde gözlemlendiği tespit edilmiştir.

7-Tartışma

Sonuçların Yorumlanması

Sonuçlar, süblimleşme ve yeniden katılaşma süreçlerini net bir şekilde göstermektedir. Bu deney, maddenin hal değişimlerini ve süblimleşme kavramını anlamak için idealdir.

Hatalar ve Sınırlamalar

Isıtma süresi ve ısı kaynağının homojenliği, sonuçların doğruluğunu etkileyebilir. Ayrıca, süblimleşen gazın tam olarak soğuk yüzeylere çökmesi için yeterli süre verilmelidir.

Gelecek Araştırmalar

Farklı maddelerle yapılan süblimleşme deneyleri, bu süreçlerin çeşitli maddelerde nasıl farklılaştığını göstermek için kullanılabilir.

8-Ekler

Güvenlik Önlemleri

- **Koruyucu ekipman kullanın ve dikkatli çalışın.**
- Kimyasallarla çalışırken göz koruması kullanın. - Asitlerle çalışırken dikkatli olun ve güvenlik kurallarına uyun.-Deney sırasında dikkatli olun ve dökülmeleri önleyin.
 - Direkt koklama yapmayın.
- Deney-proje sırasında oluşan kazalardan bilimordusu.com sorumlu değildir. Laboratuvar ve güvenlik kurallarına uyunuz.
- Gaz çıkış borusunu ısıtmayı durdurduktan hemen sonra çıkarın.
- Bazı metal bileşikler toksik olabilir; toz kaldırmaktan kaçının ve deney sonunda ellerinizi iyice yıkayın.
- Bütün deney ve projelerde mutlaka **yetişkin desteği** alın.

Referanslar

 Projeler
<https://bilimordusu.com/>