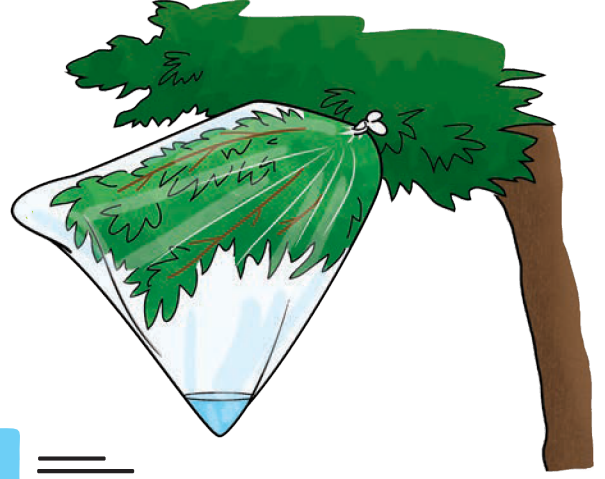


İnsanlar ısındığında terler veya terlerler ve nefes aldıklarında solurlar. Bitkiler aynı anda her ikisini de biraz yaparlar — onlar terlerler!  
<https://bilimordusu.com/>

## Malzemeler

Yapraklı çalı veya bitki, Büyük şeffaf plastik torba, İp, Ölçü kabı, Sıcak ve güneşli bir gün



## Hadi yap!

1. Sabah, mümkün olduğunca fazla yaprak ve dalı plastik torbaya koyun, ancak bunları çalı veya bitkiden ayırmadan. Torbanın ağzını dalın etrafına bağlayarak kapatın. Akşam olana kadar yaklaşık 12 saat bekleyin.
2. Torbayı çıkarın ve içindeki suyu ölçü kabına dökün. Torbada ne kadar su var? Torbayı kurutun ve aynı dala geri takın ve gece boyunca bırakın. Sabah torbayı kontrol edin ve toplanan su miktarını ölçün. Bitkinin gündüz terlettiği su miktarı gece terlettiği su miktarıyla nasıl karşılaştırılıyor?

## Ne oluyor?

Bitkiler, köklerinden su alır ve bu suyu gövde ve yapraklara gönderir. Bu, güneş ışığından enerji üretmelerine yardımcı olur, tıpkı vücudumuzun oksijeni kullanarak yediğiniz yiyeceklerden enerji üretmesi gibi. Bitkiler ayrıca sıcak olduğunda bitkinin serinlemesi için yapraklardan biraz su buharlaştırır, tıpkı insanların serinlemek için terlemesi gibi. Bitkilerde, köklerden su çekip yapraklardan buharlaştırma sürecine terleme (transpirasyon) denir. Bu deneyde, yapraklardan buharlaşan suyu topluyorsunuz. Muhtemelen, bitkilerin gündüzleri geceye göre çok daha fazla su kullandığını keşfettiniz. Projeniz için araştırma sorusu, hipotez, bağımlı değişken, bağımsız değişken ve kontrol değişkenlerini belirleyiniz.

## Ne olur?

Farklı bitki türlerindeki terlemeyi karşılaştırırsanız ne olur?